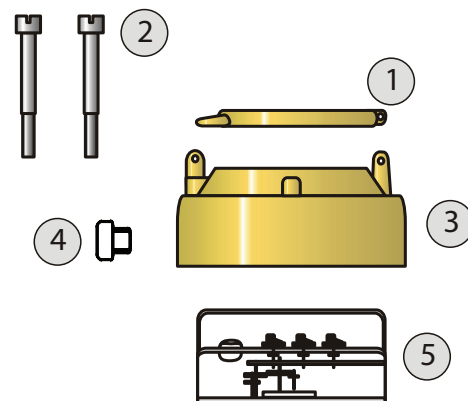


## ASSEMBLY INSTRUCTION OF REED CONTACT SWITCH ISTRUZIONI DI MONTAGGIO PER SENSORE IMPULSIVO

POS.	NAME / DENOMINAZIONE	QTY.
1	Cover / Coperchio	1
2	Screw / Viti	2
3	Cover body / Calotta	1
4	PG connector / Connettore PG	1
5	Counter mechanism / Orologeria	1



1) Cut the outer seal and remove the screws of the cover and the cover itself

1) Tagliare il sigillo esterno e rimuovere le viti del coperchio e la calotta

2) Introduce the cable through the hole of the cover and assure it with a connector type PG

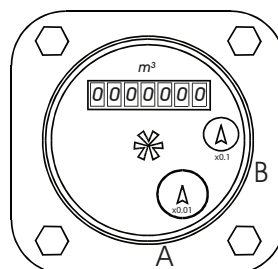
2) Introdurre il cavo del sensore attraverso il foro della calotta ed assicurarla con un connettore PG

3) Put the reed switch in the lateral socket corresponding to the required value of pulses as shown in the following pictures

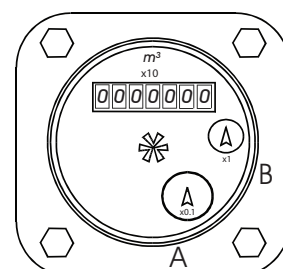
3) Inserire il sensore nella fessura laterale corrispondente al valore richiesto di impulsi come mostrato nelle immagini seguenti



DN50 ÷ DN100



DN125 ÷ DN300



DIAMETER / DIAMETRO	POSITION / POSIZIONE	LITER EACH PULSE / LITRI PER OGNI IMPULSO
DN50 ÷ DN100	A	100 Liter / Litri
	B	1000 Liter / Litri
DN125 ÷ DN300	A	1000 Liter / Litri
	B	10000 Liter / Litri

4) Replace the cover on the mechanism and close it with the screws

4) Riposizionare la calotta sull'orologeria e fissarla con le viti