

Nutzen Sie die Möglichkeiten von Hydrowise® mit diesem günstigen Kraftpaket für private, gewerbliche und öffentliche Projekte.

## HAUPTVORTEILE

- Anzahl der Stationen:
  - Konventionell: 8 bis 38 (Kunststoffgeräte), 8 bis 54 (Metall- und Standfußgeräte)
  - Mit Zweileiter-EZDS: bis zu 54 (alle Gehäuseoptionen)
- Die Standard-Programmooption ermöglicht 6 unabhängige Bewässerungsprogramme und 6 Startzeiten pro Programm
- Die erweiterte Programmooption ermöglicht eine stationsbasierte Programmgestaltung mit bis zu 6 Startzeiten insgesamt
- Die maximale Stationsbetriebszeit von 24 Stunden bietet Flexibilität für Zonen mit geringem Durchfluss
- Zwei beliebige Programme oder Stationen können gleichzeitig betrieben werden, um die Bewässerung effizienter zu gestalten
- Zwei Sensoreingänge verfügbar, können beide mit Klik-Sensoren und HC-Durchflussmessgeräten verwendet werden
- 1 P/MV-Ausgang für Pumpenstartrelais und Aktivierung des Hauptventils
- WLAN-fähig für eine schnelle Verbindung mit der Hydrowise Software
- Vollfarb-Touchscreen-Display mit 8-cm-Bildschirmdiagonale für einfaches Programmieren auf der Bedienfront
- Integrierter Milliampere-Sensor für die Erkennung defekter Verdrahtungen, Alarm bei Fehlern

## BETRIEBSDATEN

- Transformatoreingang: 120/230 VAC
- Transformatorausgang (24 VAC): 1,4 A
- Stationsausgang (24 VAC): 0,56 A
- P/MV-Ausgang (24 VAC): 0,56 A
- Zulassungen: Kunststoff Wandmontage IP44, Kunststoffstandfuß IP34, NEMA 3R, UL, cUL, FCC, CE, RCM
- Gewährleistungszeitraum: 5 Jahre

## VOM ANWENDER MONTIERBAR

- Rain-Klik™ zur Abschaltung mittels Regensensor siehe [Seite 144](#)

HCC	
Modell	Beschreibung
HCC-800-PL	Basismodell mit 8 Stationen, Kunststoffgehäuse, Außenmodell
HCC-800-M	Basismodell mit 8 Stationen, Metallgehäuse grau, Außenmodell, Wandmontage
HCC-800-SS	Basismodell mit 8 Stationen, Edelstahl, Wandmontage
HCC-800-PP	Basismodell mit 8 Stationen, Kunststoffstandfuß
HCC-FPUP	Upgrade-Kit zum Nachrüsten für das ICC und ICC2
ICC-PED	Grauer Standfuß für Wandgeräte aus Metall
ICC-PED-SS	Edelstahlstandfuß für Wandgeräte aus Edelstahl
ICC-PWB	Optionale Leiterplatte für Metallsockel
WIFI-EXT-KIT	Verlängerungs-Kit für WLAN Antennen

## ERWEITERUNGSMODULE DER HCC SERIE

Modell	Beschreibung
ICM-400	Steckmodul für 4 Stationen mit leistungsstarkem Überspannungsschutz
ICM-800	Steckmodul für 8 Stationen mit leistungsstarkem Überspannungsschutz
ICM-2200	Erweiterungsmodul für 22 Stationen (max. ein Stück je Steuergerät)
EZ-DM	Decoder-Ausgangsmodul für 54 Stationen (max. 1 pro Steuergerät)
EZ-1	Ein-Stationen-EZ-Decoder



### Kunststoff

Höhe: 30,5 cm  
Breite: 35 cm  
Tiefe: 12,7 cm

### Metall

(grau oder Edelstahl)  
Höhe: 40,6 cm  
Breite: 33 cm  
Tiefe: 12,7 cm



### Metallstandfuß

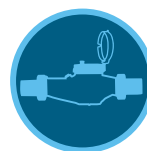
(grau oder Edelstahl)  
Höhe: 91,4 cm  
Breite: 29,2 cm  
Tiefe: 12,7 cm



### Kunststoffsockel

Höhe: 99 cm  
Breite: 61 cm  
Tiefe: 43 cm

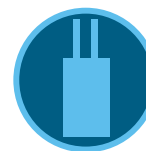
Kompatibel mit:



HC-Durchfluss-  
messer  
[Seite 147](#)



ROAM-  
Fernbedienung  
[Seite 137](#)  
ROAM XL-  
Fernbedienung  
[Seite 138](#)



EZ-  
Decodersystem  
[Seite 134](#)



### Smart WaterMark

Anerkannt als Gerät zum verantwortungsbewussten Wassersparen